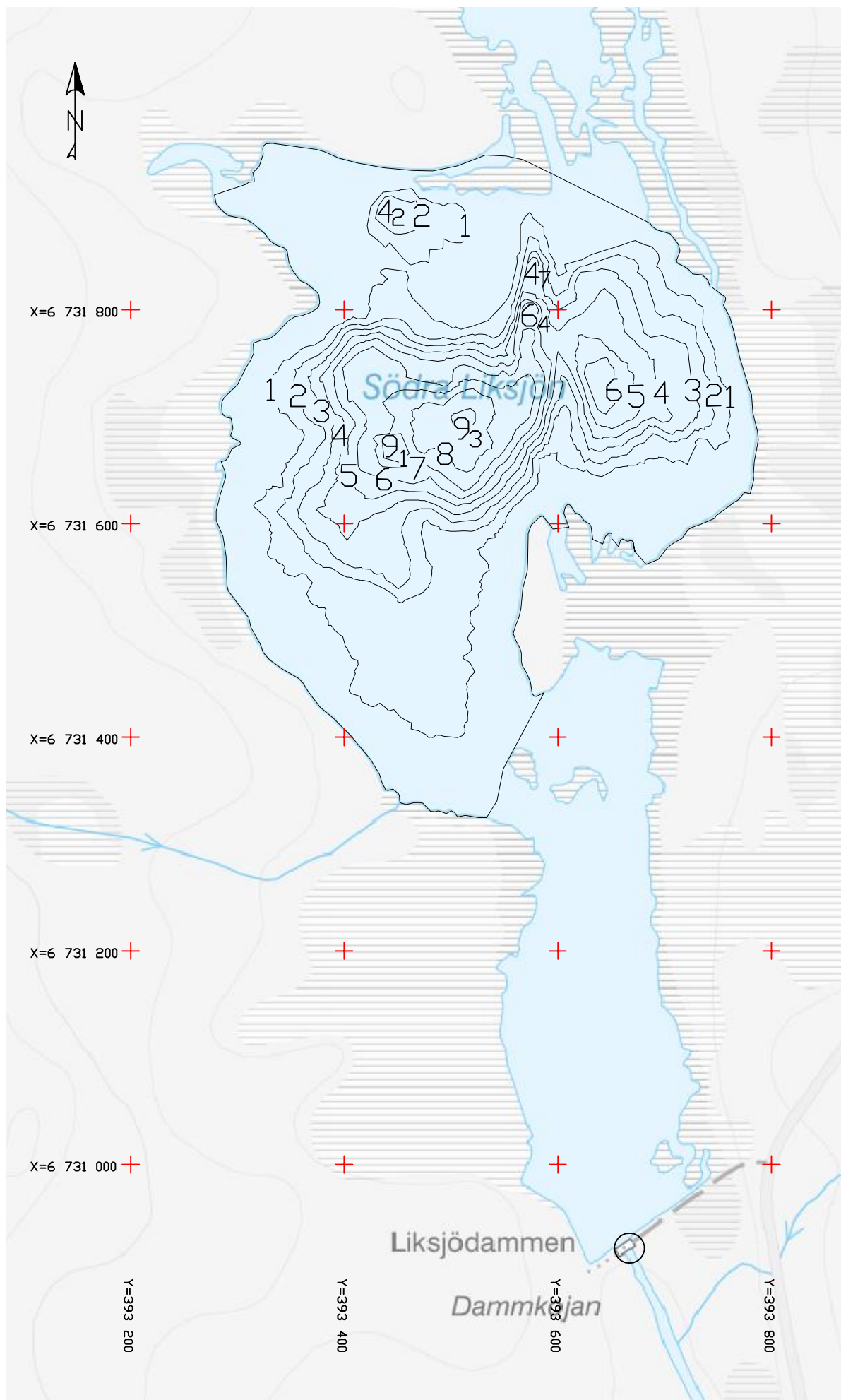


# Södra Liksjön

673457-134968



○ Referenspunkt

Lodningsdatum:  
2019-10-30

Antal lodskott: 1 418

Area: 200 000 m<sup>2</sup>

Volym: 400 000 m<sup>3</sup>

Maxdjup: 9,3 m

Medeldjup: 2,5 m

Referenspunkt i  
SWEREF99 TM

X: 6 730 921,54

Y: 393 667,22

Z: 438,73

Vattenyta  
Z: 436,70